



Planungsbeschleunigung und Naturschutz beim Ausbau der Windenergie an Land

Dr. Matthias Proske

Sprecher der AGRV

Verbandsdirektor

Regionalverband Mittlerer Oberrhein

Koalitionsvertrag BW vom 14.03.2021



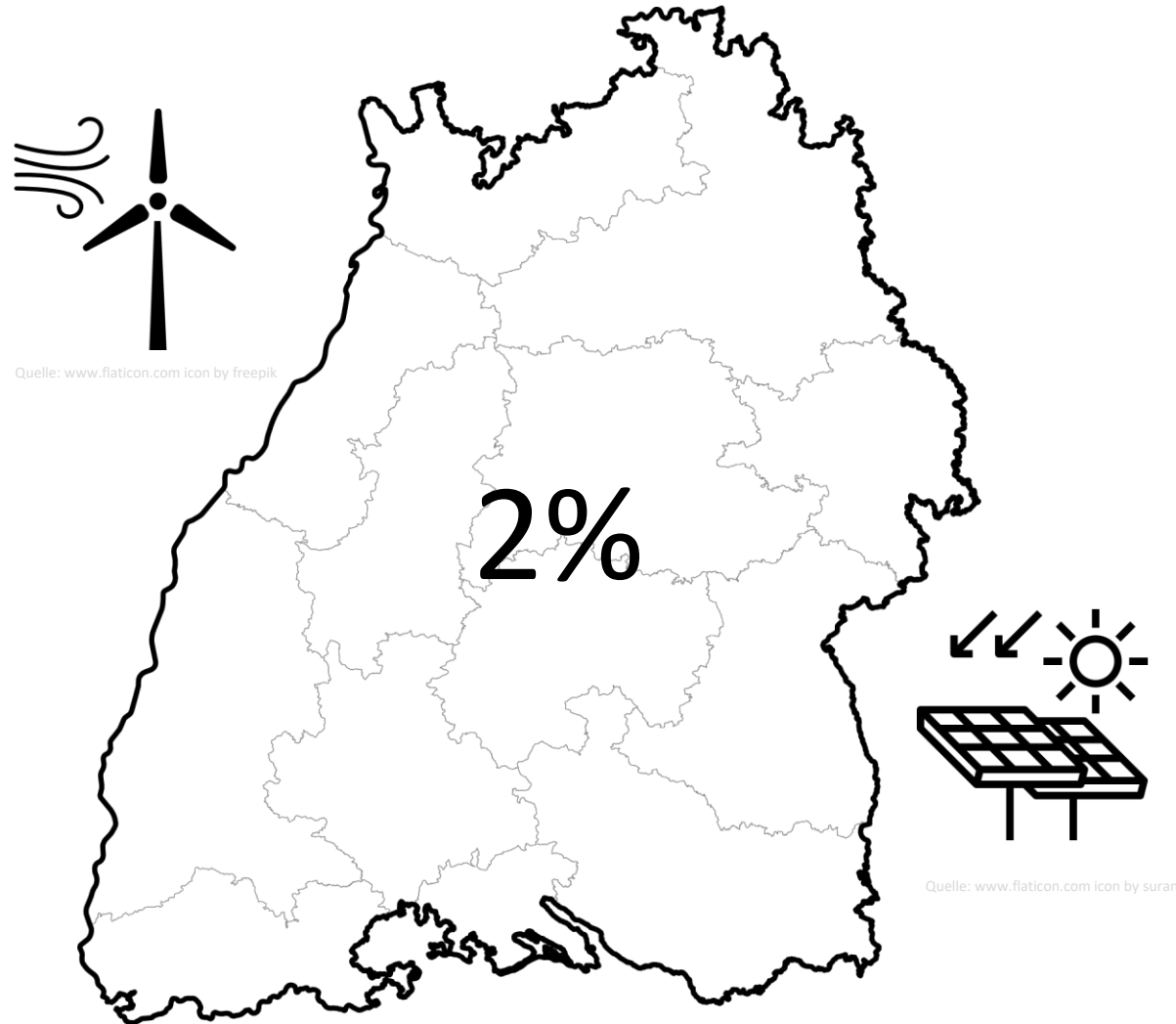
Eine rechtliche Verankerung und Regionalisierung eines Mindest-Flächenziels für Windenergieanlagen und Photovoltaik-Freiflächenanlagen in Höhe von zwei Prozent der Landesfläche. Dies erfolgt im Vorgriff auf eine spätere Festlegung in der Landesplanung sowie Maßgaben für eine möglichst schnelle Umsetzung in der Fläche.



Quelle: <https://www.baden-wuerttemberg.de/>

KSG BW (alt) § 4b Landesflächenziel

Regionalpläne: Räumliche Voraussetzungen für EE schaffen



Regionale Planungsoffensive BW

17.03.2022: Politischer Startschuss MLW und AGRV

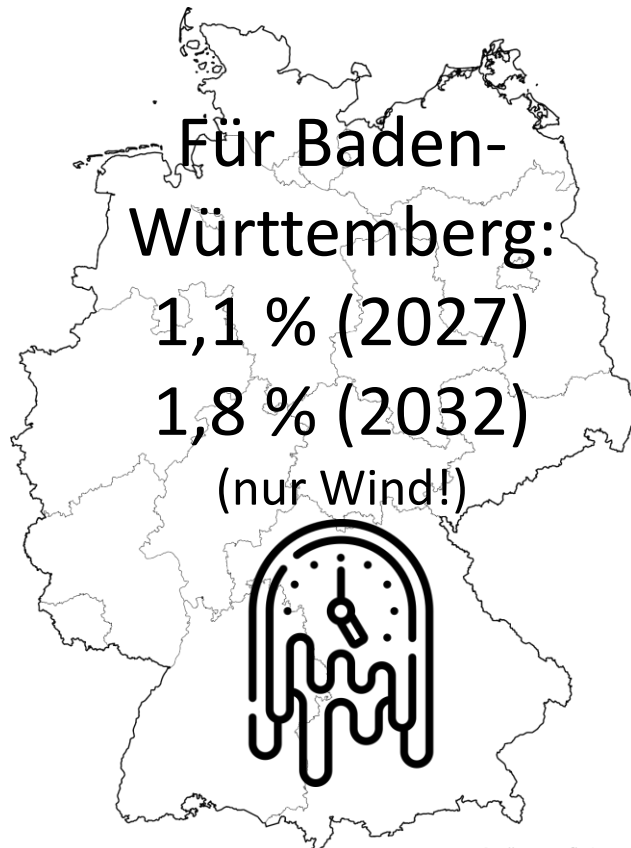


Ministerin für Landesentwicklung und Wohnen, Nicole Razavi, MdL:

„Ich setze bei der Energiewende auf die starken Regionalverbände“

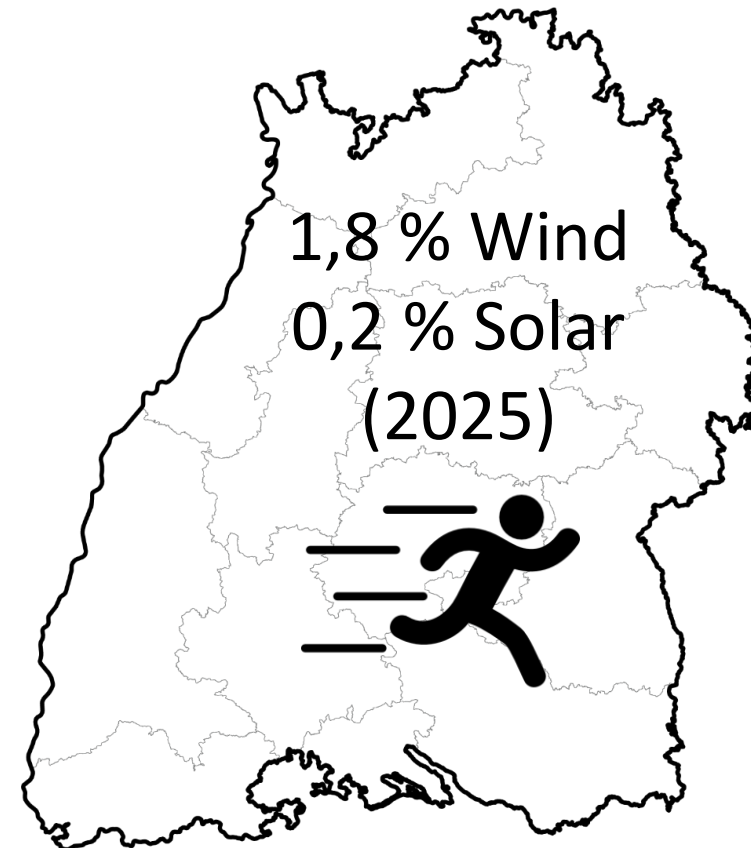
Planung Bund vs. Planung der Regionen

Windenergieflächenbedarfsgesetz (WindBG)
(sog. Wind-an-Land Gesetz) vom 20.07.2022



Quelle: www.flaticon.com icon by freepik

§ 20 Klimaschutz- und Klimawandelanpas-
sungsgesetz BW (KlimaG BW) vom 07.02.2023



Quelle: www.flaticon.com icon by freepik

Regionale Planungsoffensive BW

Arbeitsprogramm der Regionalverbände – Task Force Erneuerbare Energien

Landesregierung beruft **Task Force Erneuerbare Energien** ein (Oktober 2021)



Quelle: www.flaticon.com icon by freepik



Quelle: www.flaticon.com icon by max.icons

Beschleunigung der Energiewende

4 Arbeitsgruppen erarbeiten Vorschläge zur Umsetzung

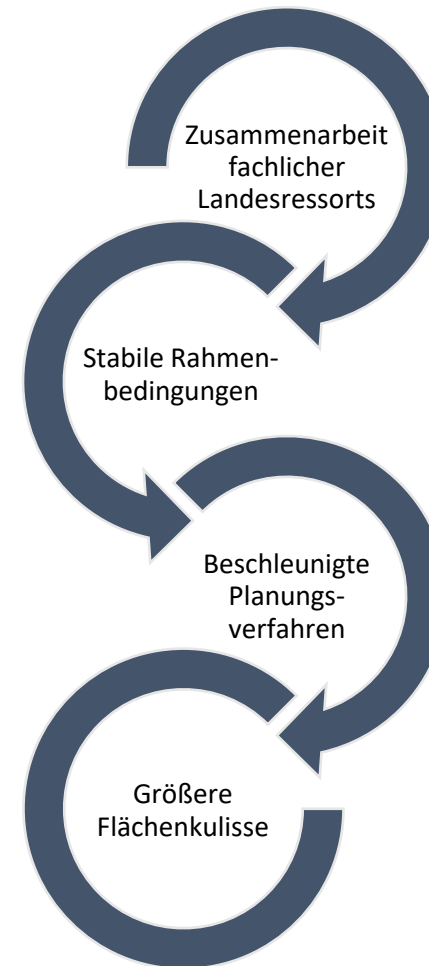


Quelle: www.flaticon.com icon by freepik

Regionale Planungsoffensive BW

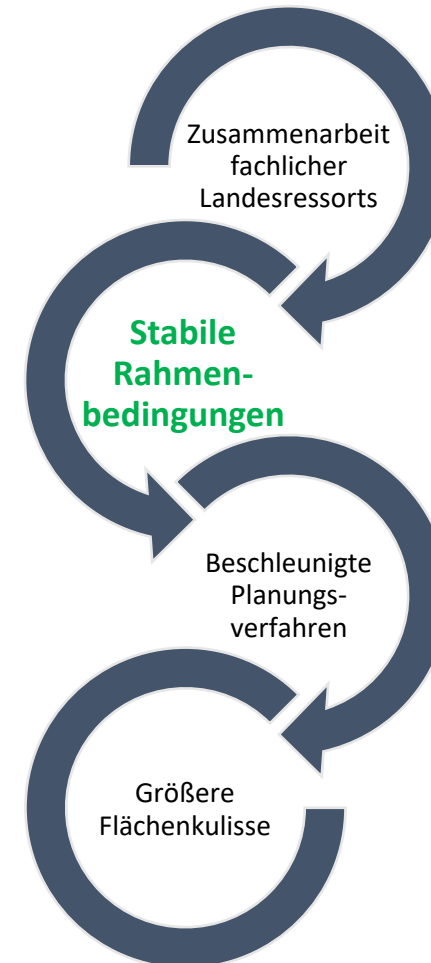
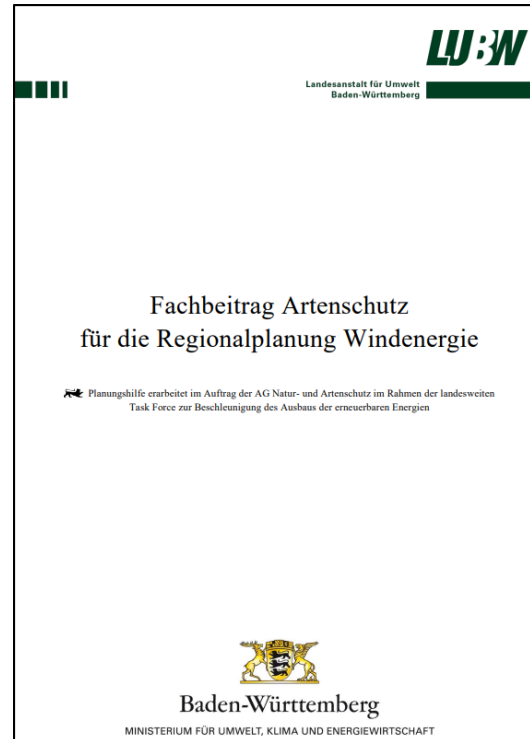
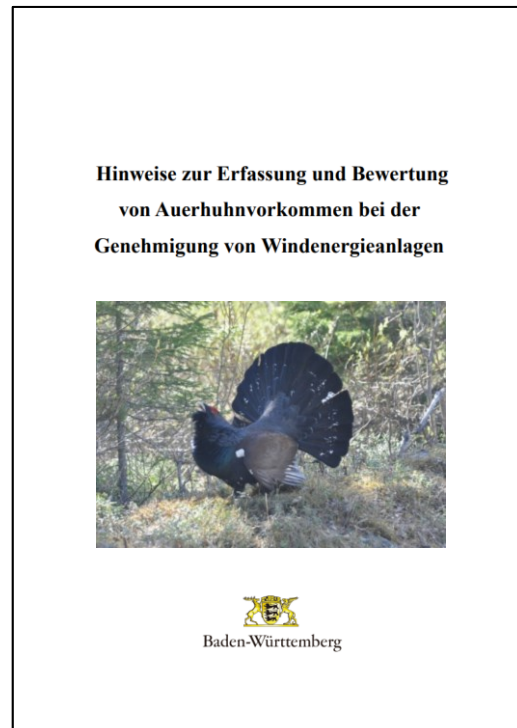
Planungskorridor

§



Regionale Planungsoffensive BW

Fachbeitrag Artenschutz & Auerhuhnpapier



Fachbeitrag Artenschutz Fließschema Arten Vögel

SVP: Schwerpunktorkommen

EZV: Einzelorkommen

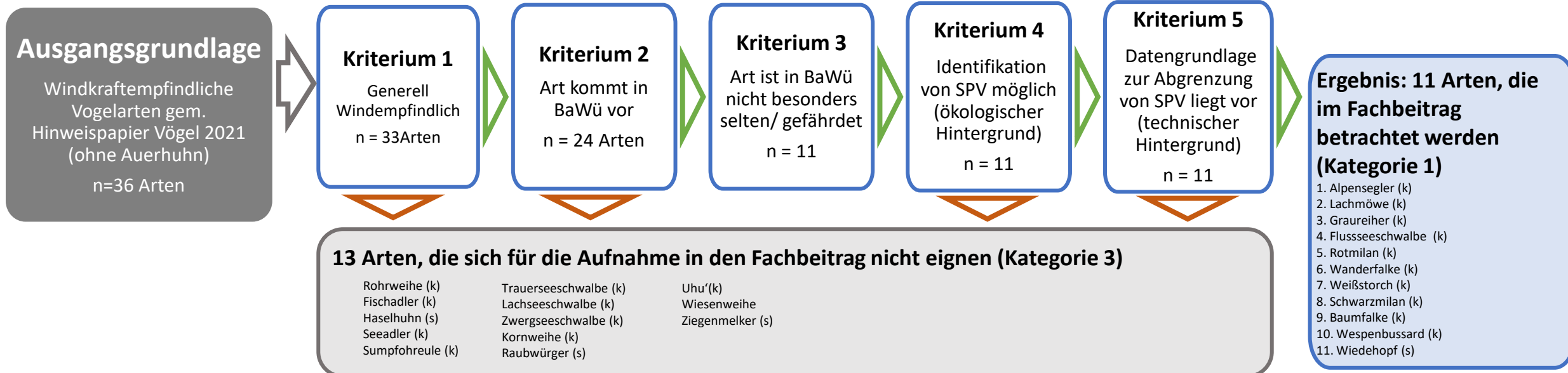
(k) Kollisionsgefährdet

(s) Störungsempfindlich

Vereinfachte Darstellung

Quelle Fachbeitrag Artenschutz

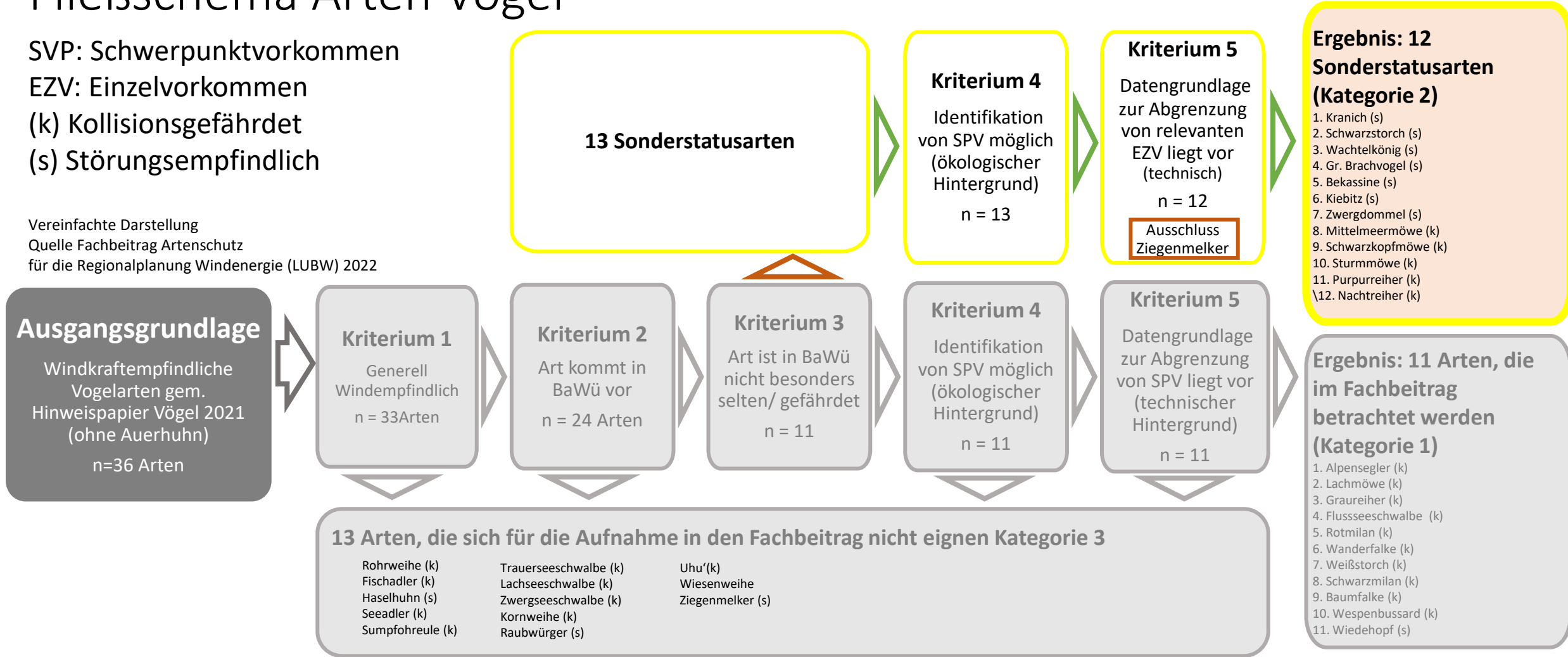
für die Regionalplanung Windenergie (LUBW) 2022



Fachbeitrag Artenschutz Fließschema Arten Vögel

SVP: Schwerpunktorkommen
 EZV: Einzelorkommen
 (k) Kollisionsgefährdet
 (s) Störungsempfindlich

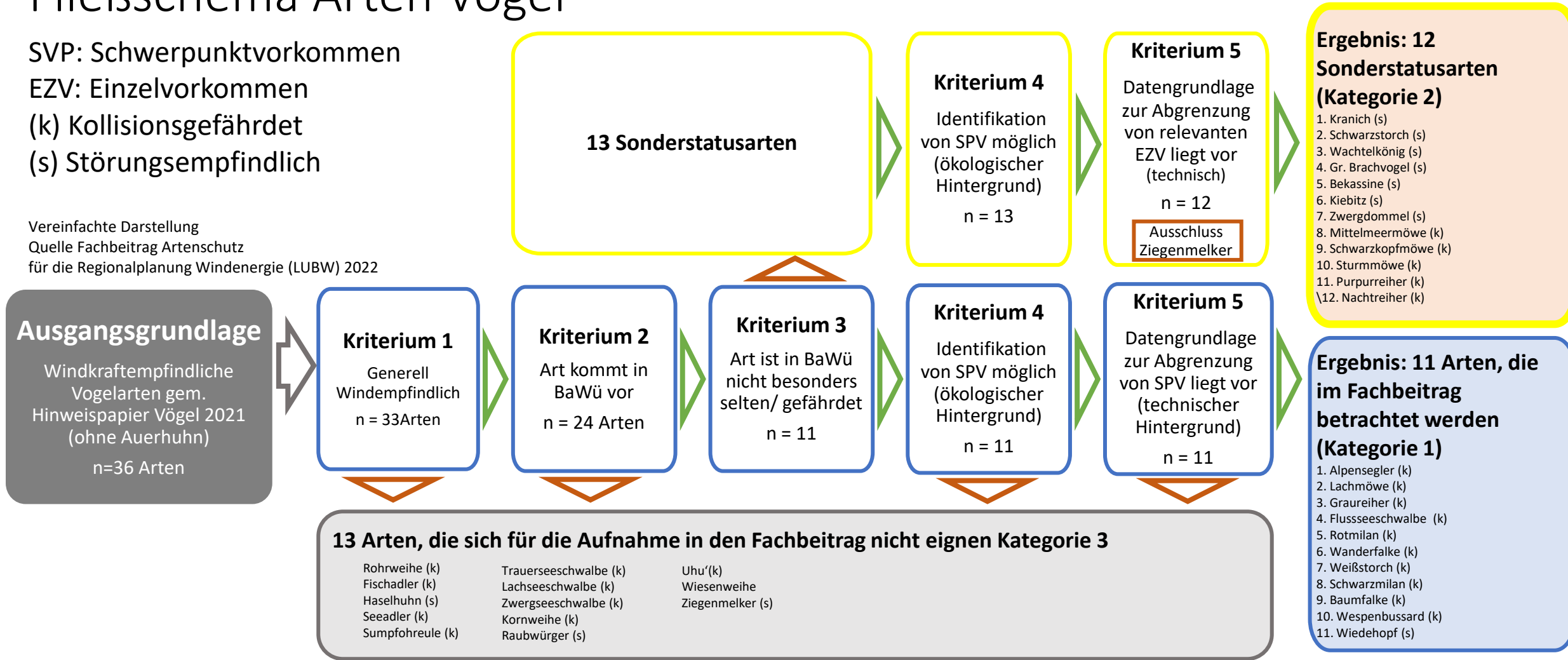
Vereinfachte Darstellung
 Quelle Fachbeitrag Artenschutz
 für die Regionalplanung Windenergie (LUBW) 2022



Fachbeitrag Artenschutz Fließschema Arten Vögel

SVP: Schwerpunktorkommen
 EZV: Einzelorkommen
 (k) Kollisionsgefährdet
 (s) Störungsempfindlich

Vereinfachte Darstellung
 Quelle Fachbeitrag Artenschutz
 für die Regionalplanung Windenergie (LUBW) 2022



Fachbeitrag Artenschutz

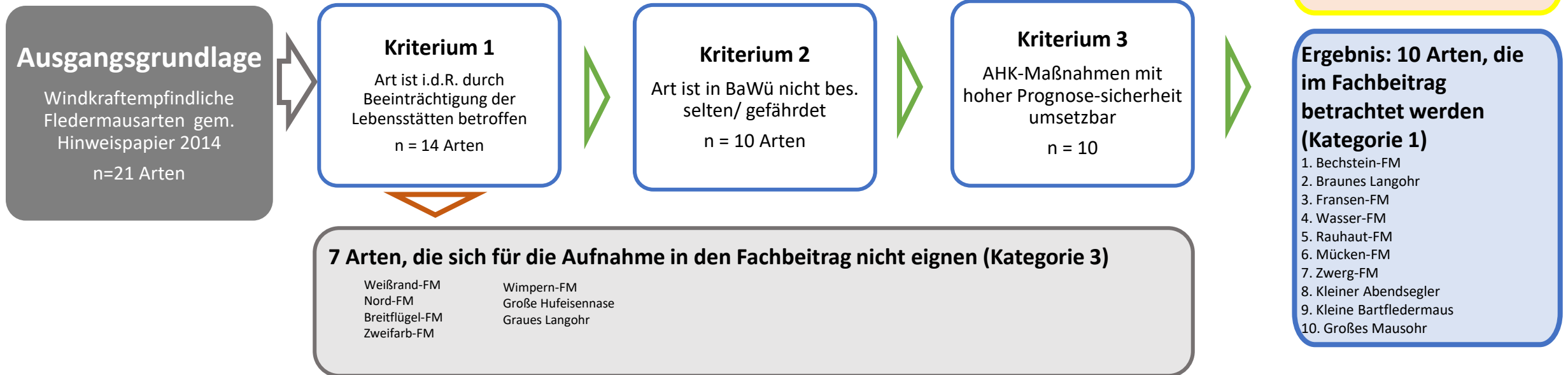
Fließschema Arten Fledermäuse

EHZ: Erhaltungszustand

FM: Fledermaus

AHK: Artenhilfskonzept

Vereinfachte Darstellung
 Quelle Fachbeitrag Artenschutz
 für die Regionalplanung Windenergie (LUBW) 2022



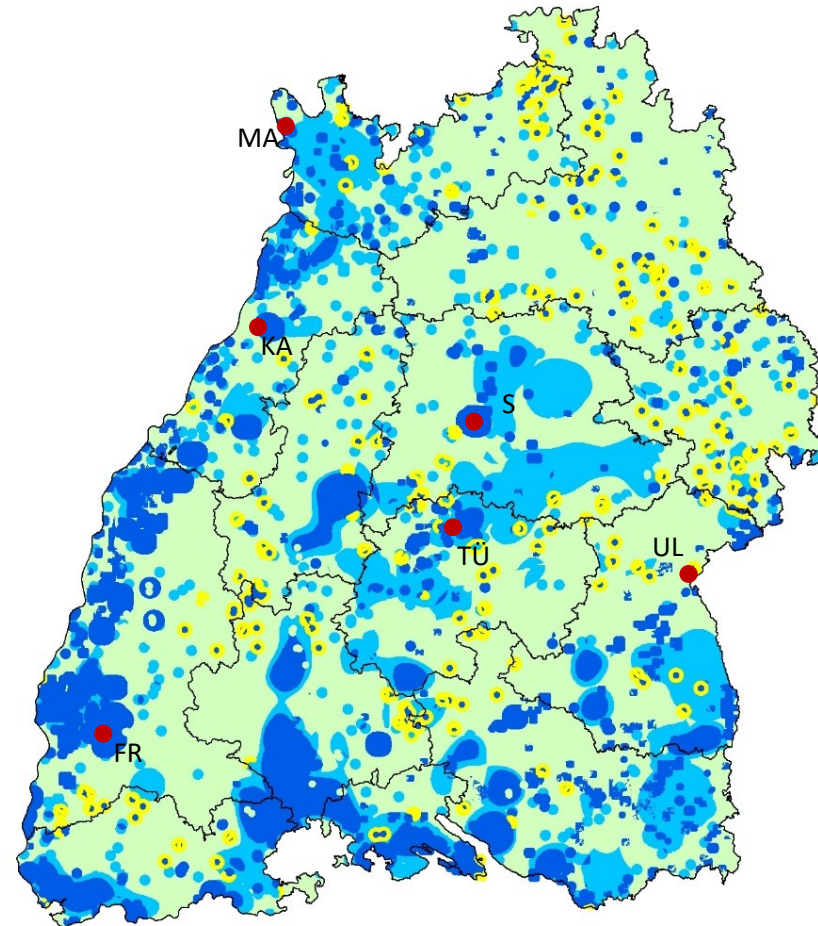
Fachbeitrag Artenschutz

Einstufungskriterien zur Kategorisierung der Schwerpunktorkommen

Kriterium	Kategorie A	Kategorie B	Schwerpunktorkommen untergeordneter Bedeutung
Artenanzahl Vögel mit ermitteltem Schwerpunktorkommen	4-7 Arten	3 Arten	1-2 Arten
FRS der 10 Fledermausarten, die zur Ermittlung der Schwerpunktorkommen ausgewählt wurden	Paarungs- und Winterquartiere Oder Wochenstubenquartiere von kleiner Abendsegler und Fransenfledermaus oder Überlagerung >= Wochenstuben und/ oder Zwischenquartiere anderer Arten	Wochenstube oder Zwiwschen- Quert	
Besonders gefährdete und / oder seltene Vogel- und Fledermausarten (Sonderstatusarten)	>= 1 Vorkommen		
Siedlungsdichte Vögel	Rot-, Schwarzmilan und Weißstorch: höchstes Viertel des Orientierungswerts (RM: 10%, SWM und WS: 12,5%) Koloniebrüter: ≥ 1 % des Landesbestands	Rot-, Schwarzmilan und Weißstorch: mittlerer Bereich des Orientierungswerts (RM: 10%-20%, SWM und WS: 12,5%-25%) Wanderfalke, Wespenbussard, Baumfalke: höchstes Viertel des Orientierungswerts (12,5%)	Rot-, Schwarzmilan und Weißstorch: untere Hälfte des Orientierungswerts (RM: 20%-40%, SWM & WS: 25%-50%) Wanderfalke, Wespenbussard, Baumfalke: Rest des Orientierungswerts (12,5%-50%) Weißstorch: untere Hälfte des Orientierungswerts (25%-50%)
Verbreitungsmuster Wiedehopf	Kaiserstuhl und nördlicher Ortenaukreis	Vorposten	

Fachbeitrag Artenschutz

Kartenteil



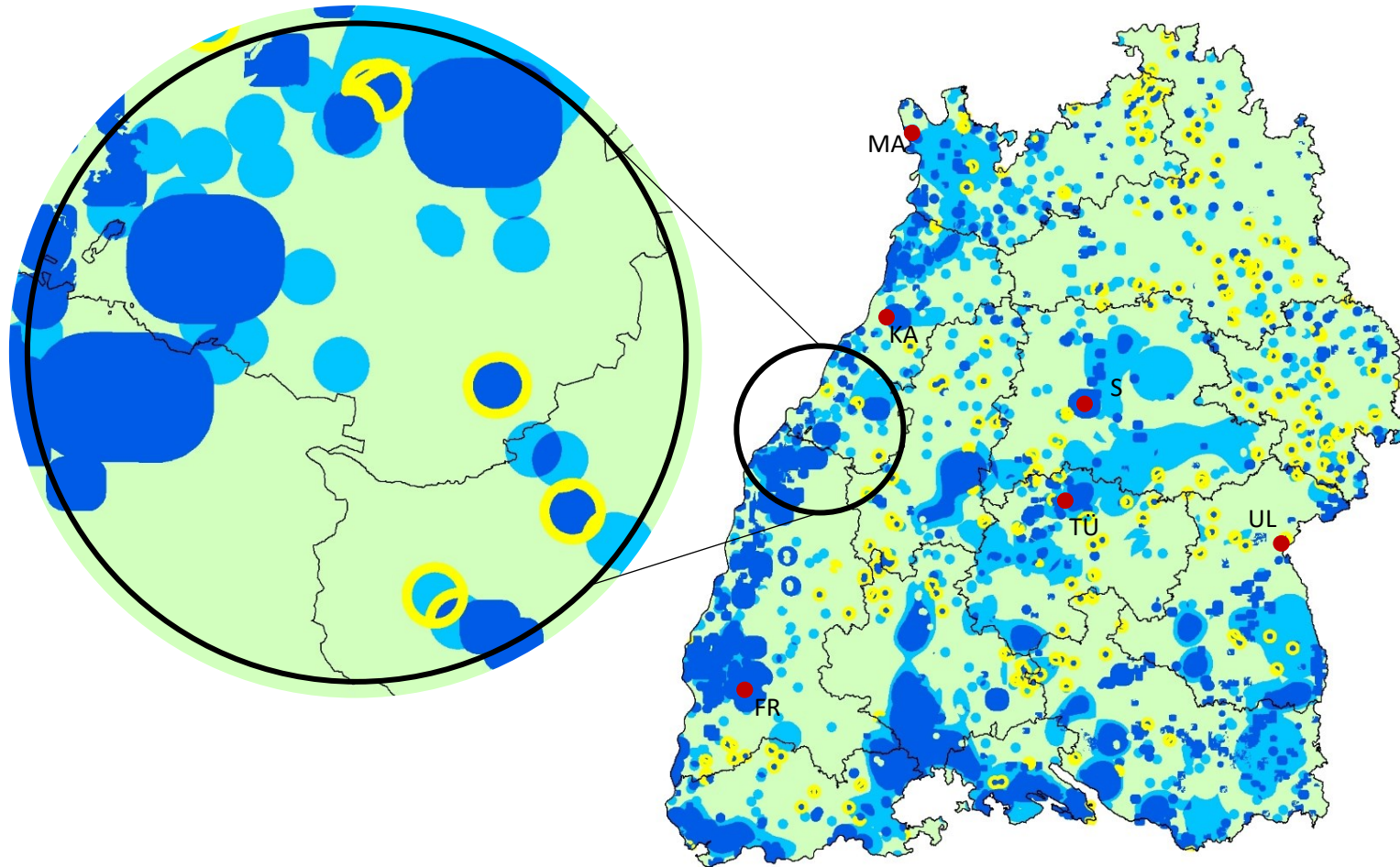
Schwerpunktorkommen

- Kategorie A
- Kategorie B
- Sonderstatusarten
- Regionen

Vereinfachte Darstellung
Quelle Fachbeitrag Artenschutz
für die Regionalplanung Windenergie (LUBW) 2022

Fachbeitrag Artenschutz

Kartenteil



Schwerpunktorkommen

- Kategorie A
- Kategorie B
- Sonderstatusarten
- Regionen

Vereinfachte Darstellung
Quelle Fachbeitrag Artenschutz
für die Regionalplanung Windenergie (LUBW) 2022

Vielen Dank für Ihre
Aufmerksamkeit

